



傲博智能产品简介

—— Easier job, Simpler life ——

AUBO-i5

高品质、低成本的协作机器人，模块化理念设计，与同类型、同负载的工业机器人相比，具有独特的、精巧的机械设计结构，并拥有轻量级、高精度、易于编程、安装和部署的性能特点。

Best co-worker



产品介绍

AUBO-i5

Lightweight Robot

6 轴



重量 24kg



负载 5kg



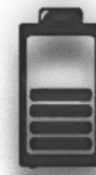
精度 $\pm 0.05\text{mm}$



范围 880mm



速度 2.8m/s



寿命 25000h



遨博智能
AUBO

www.our-robotics.com

产品特点



安全防护

可碰撞检测，发生非预期碰撞，会立刻停止运行，无需安装护栏



拖动示教

可手动拖拽路点，设置机器人自动运行轨迹



模块化

模块化设计，易于组装、维护



易操作

可视化图形用户界面，操作简洁，调试便利



轻量级

整机重量小于24kg
负载自重比1:4



开放性

CAN bus 协议，可外扩I/O
支持ROS机器人操作系统
开放API



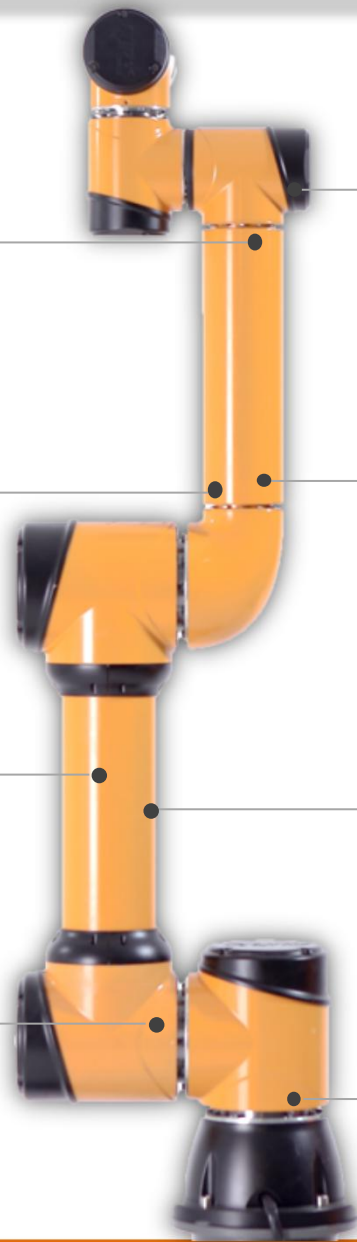
智能性

视觉集成
免费在线升级
远程故障监控



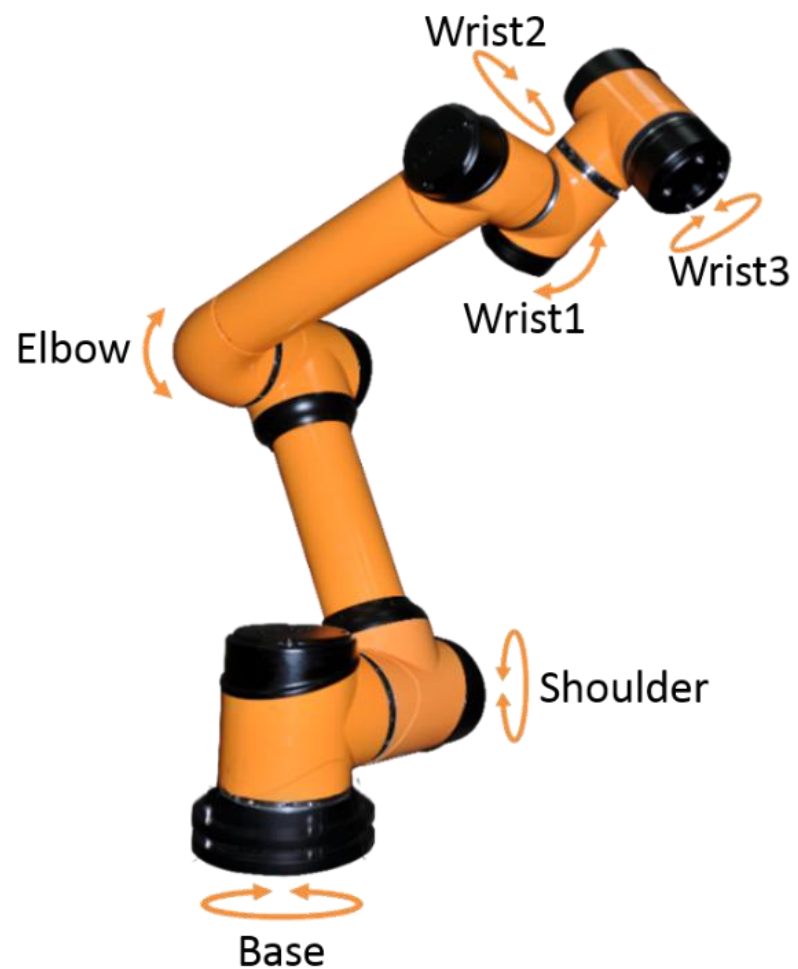
投资回报

快速收回投资成本
使用寿命25000小时



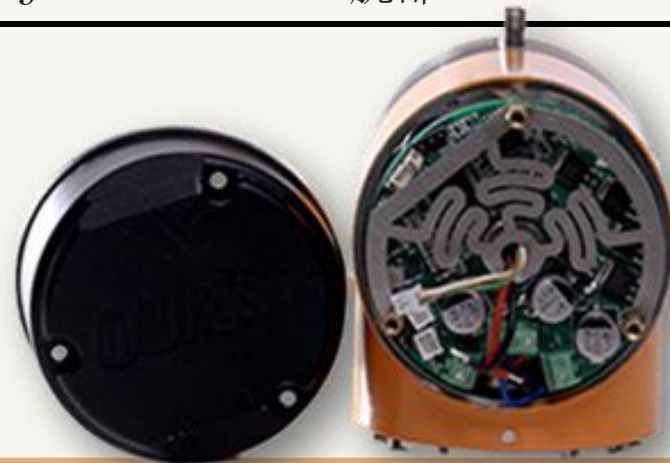
遨博智能
AUBO

www.our-robotics.com



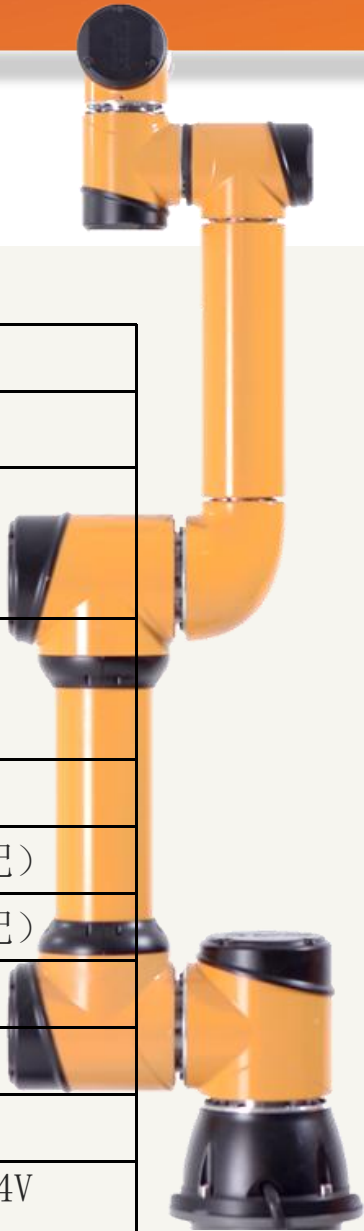
AUBO – i5 模块化设计理念

关节	名称	模块
J1	基座	0UJ80
J2	肩部	0UJ80
J3	肘部	0UJ80
J4	腕部1	0UJ60
J5	腕部2	0UJ60
J6	腕部3	0UJ60



机械臂技术参数

负载		5 kg	机械臂重量	24kg	自重负载比	<4.8
自由度		6	重复定位精度	± 0.05 mm	工作半径	880mm
工具端线速度		≤2.8m/s	通讯接口	CAN Bus	连接控制柜电缆长度	5m
供电电源		48V	功耗	普通工况下200W	外壳材料	铝合金
工作环境温度		0-40°C	工作环境湿度	25%-85%	防护等级	IP54
各轴运动范围/最大速度	J1	±175°	150° /s	工具端 I/O	数字输入	4路（可配）
	J2	±175°	150° /s		数字输出	4路（可配）
	J3	±175°	150° /s		模拟输入	2路
	J4	±175°	180° /s		模拟输出	-
	J5	±175°	180° /s		电源输入	24V
	J6	±175°	180° /s		电源输出/电流输出	0V/12V/24V /0.8A



产品参数

控制柜特点

- 安全控制系统
- 本地模式和联机模式
- USB, 以太网, I/O
- 100-240V交流供电

控制柜技术参数

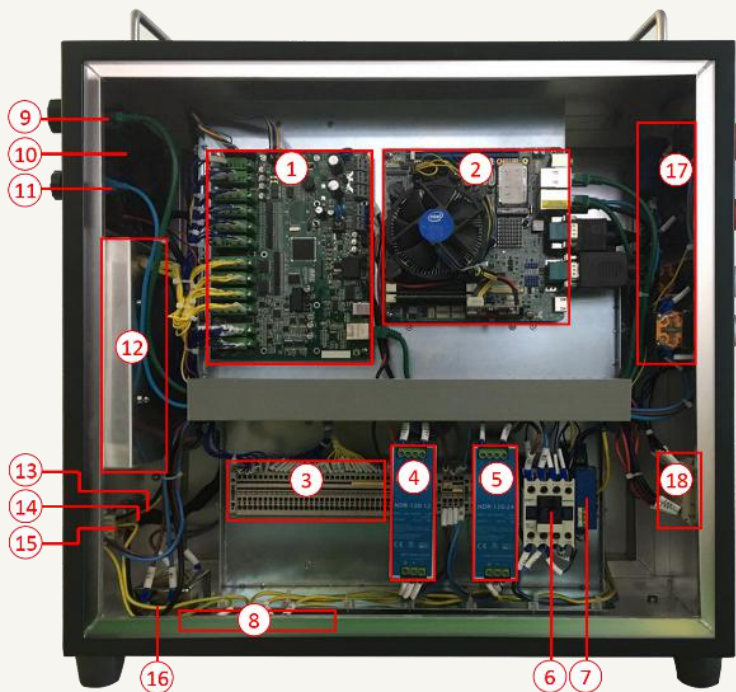
尺寸	683mm*220mm *622mm	内部接口O/I	数字输入	24路
重量	20kg		数字输出	16路
连接示教器电缆长度	4m		模拟输入	3路
通信接口	以太网接口、Modbus - RS485/TCP		模拟输出	4路
供电电源	100-240 VAC, 50-60 Hz		电源输出	24V
防护等级	IP54		电流输出	3A



I系列标准控制柜

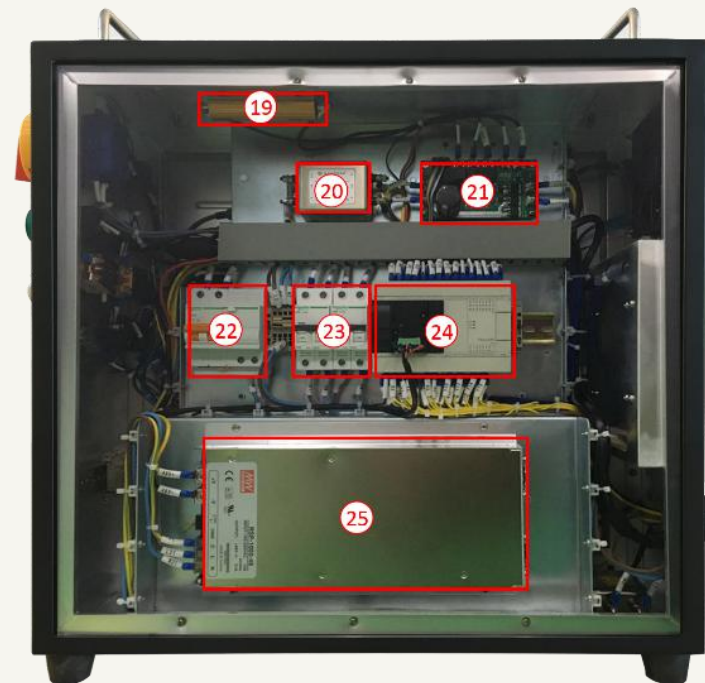
产品参数

控制柜内部示意图



• A 面

1. 接口板
2. 系统工控单元
3. RS232转RS485转换器
4. 开关电源12V
5. 开关电源24V
6. 接触器
7. 电流变送器
8. 内部端子排
9. 接地排
10. 以太网口
11. 风扇
12. USB
13. 外部端子排
14. 示教器航插
15. 机械臂航插
16. 外部电源插口
17. 外部电源滤波器
18. 控制面板开关按钮及指示灯
19. 内部转接端子



• B 面

19. 铝壳电阻
20. 48V滤波器
21. 再生制动板
22. 漏电保护器
23. 空气开关
24. PLC
25. 开关电源48V



示教器示意图

- 电源开关
- 急停按钮
- 力控按钮
- 航插

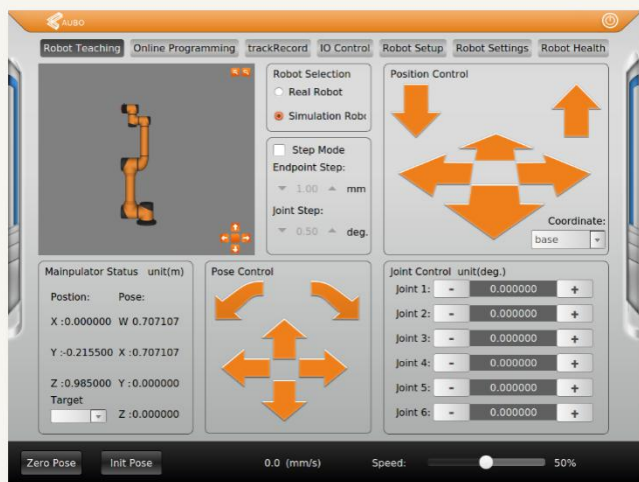
示教器技术参数

尺寸	355mm*235mm *54mm
重量	1.8kg
显示屏	12.5英寸电阻式液晶触摸屏
外壳颜色	橙色
防护等级	IP54



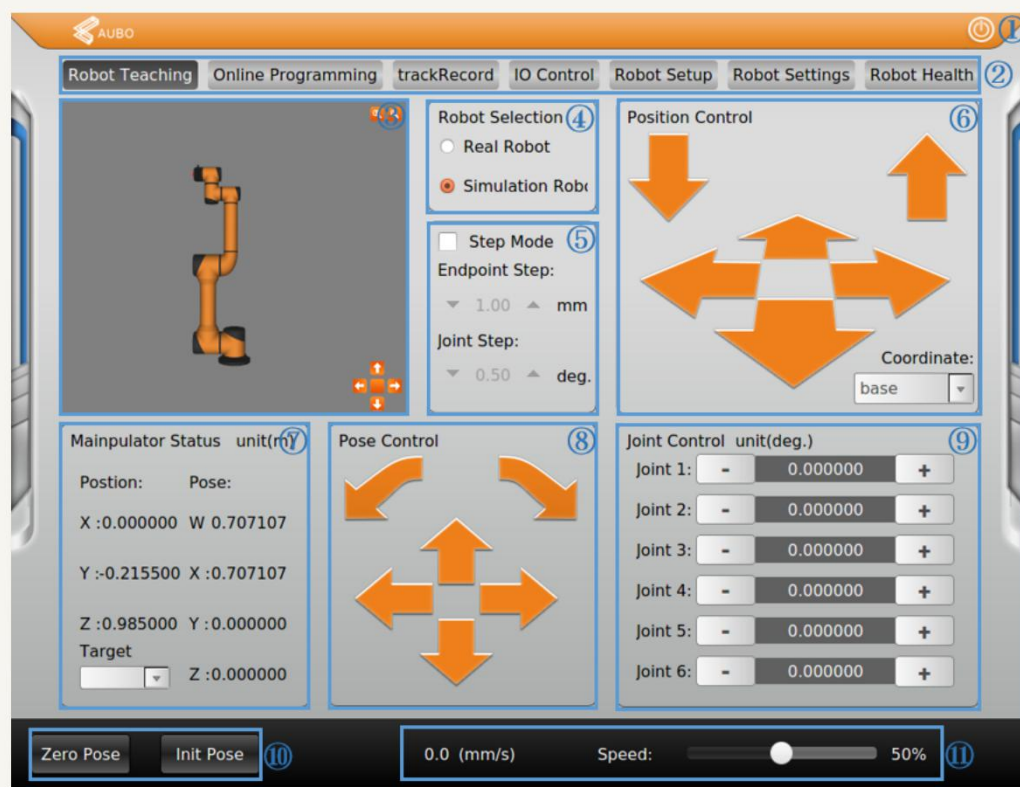
12.5英寸电阻式液晶触摸屏

用户示教器操作界面



- ORPE
- 遨博自主开发
- 免费升级

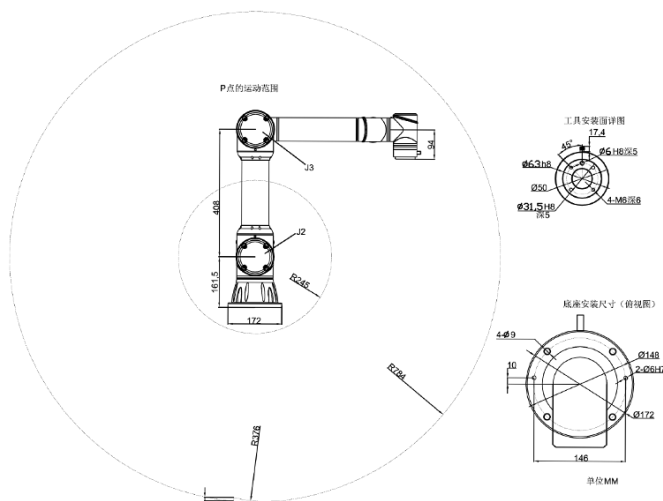
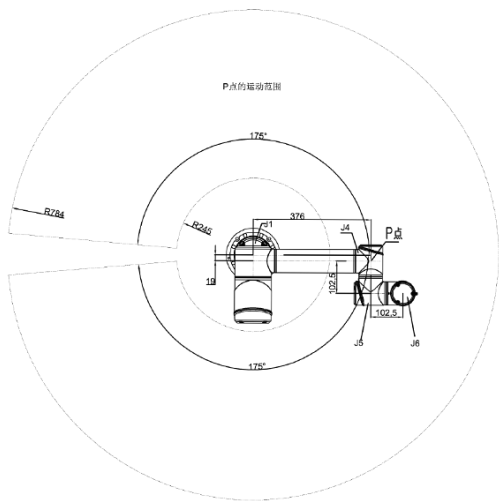
- 操作系统
- Ubuntu



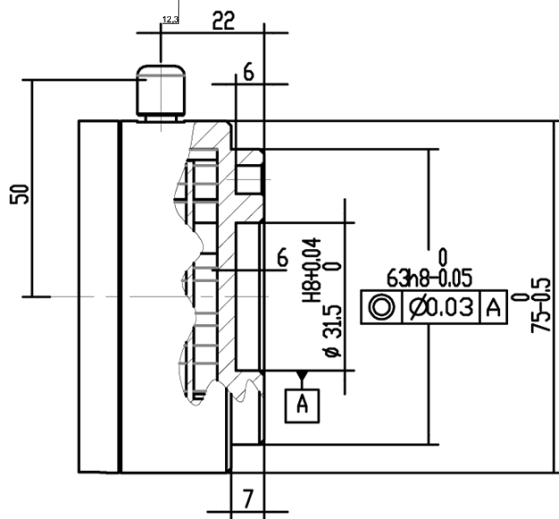
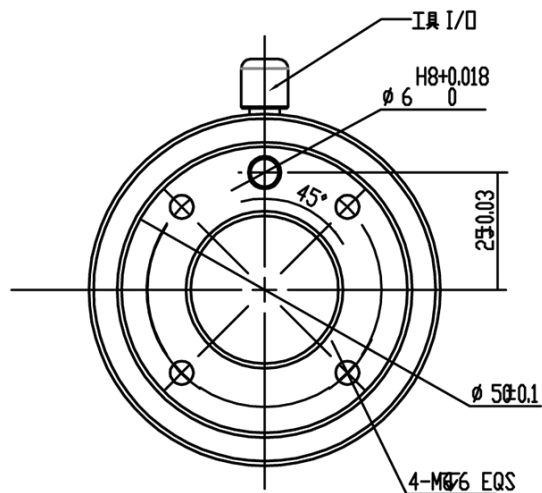
1. 软件关闭按钮
2. 面板选择
3. 机器人3D仿真界面
4. 机器人仿真切换按钮
5. 步进控制
6. 末端位置控制
7. 末端位置、姿态参数显示
8. 末端姿态控制
9. 关节轴控制
10. 零位姿态，初始位姿和机器人运动速度控制



机械臂工作范围



末端工具安裝



- 图中表示AUBO-i5 P点工作范围，除去机座正上方和正下方的圆柱体空间，有效工作范围为半径784mm的球体。选择机器人安装位置时，务必考虑机器人正上方和正下方的圆柱体空间，尽可能避免将工具移向圆柱体空间。另外在实际应用中，关节1~关节6转动角度范围是 $-175^{\circ} \sim +175^{\circ}$ 。
- 使用4颗M8螺栓将机器人本体固定在底座上，两个的孔用来安装销钉，以提高安装精度。

AUBO-i5广泛应用于工业领域和服务领域

装配

喷涂

包装

涂胶

拧螺钉

抓取

打磨

质检

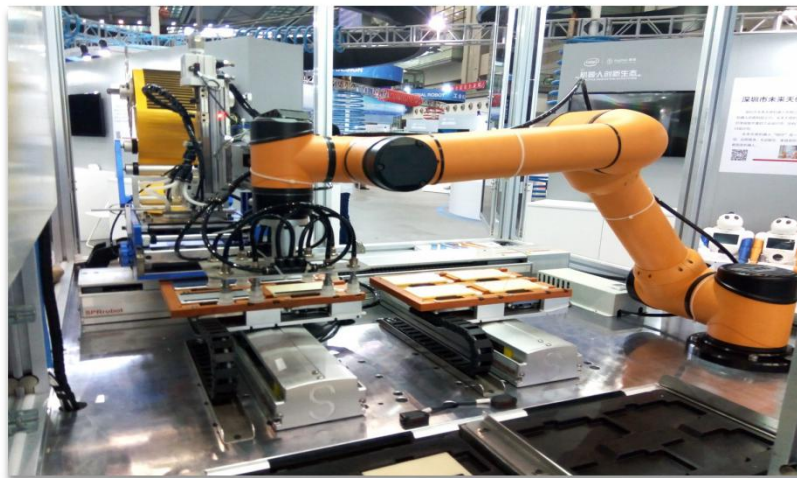
注塑

科学研究



产品应用

工业领域：上下料、打磨、喷涂、质检等



上下料

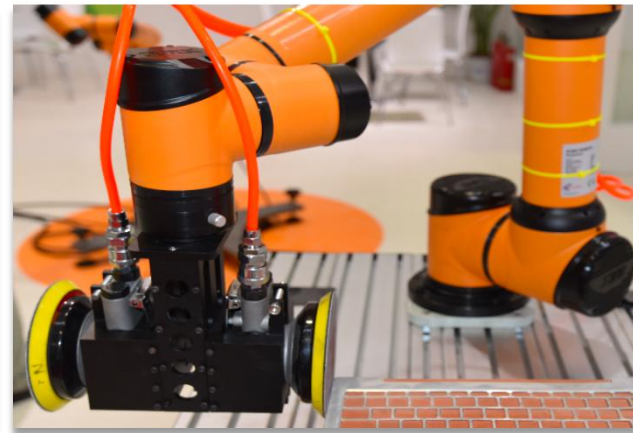
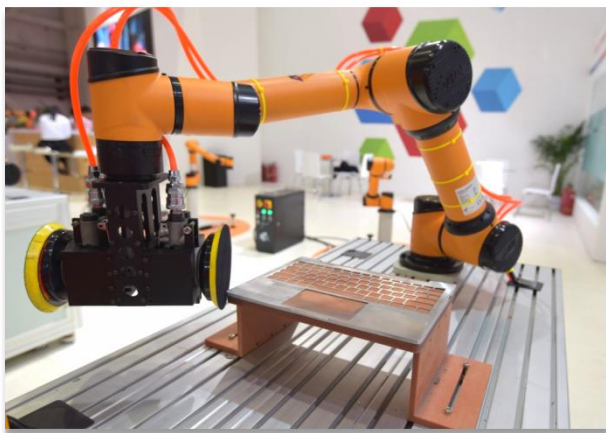


产品应用



喷涂

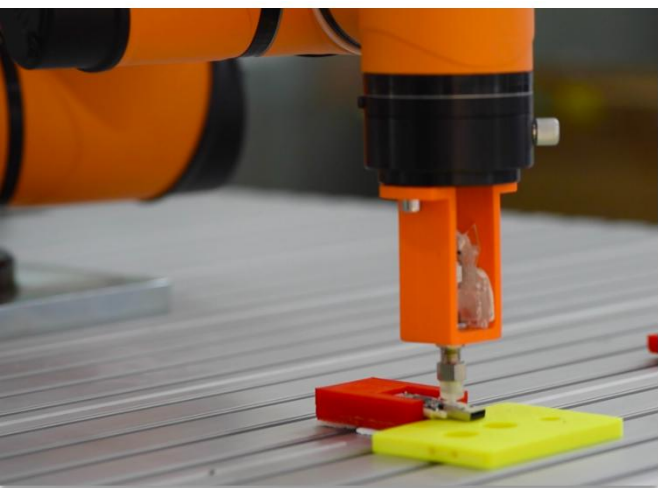
打磨



傲博智能
AUBO

www.our-robotics.com

产品应用



3C 电子装配



家居做旧



拧螺丝



家电质检



傲博智能
AUBO

www.our-robotics.com

产品应用

服务领域：泡茶、泡咖啡、鸡尾酒调制



泡茶



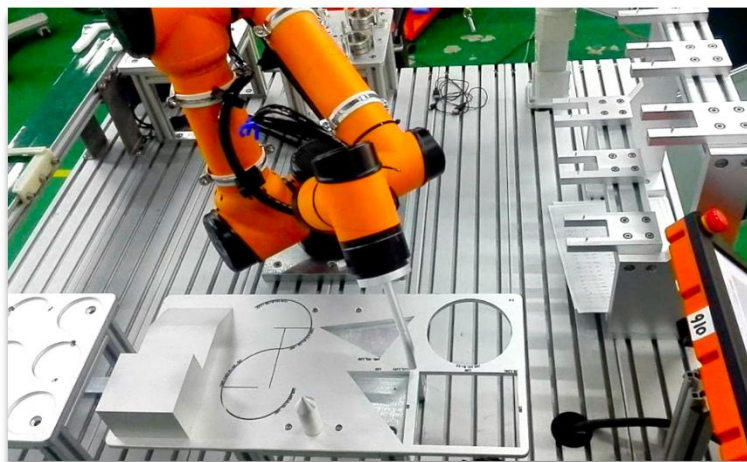
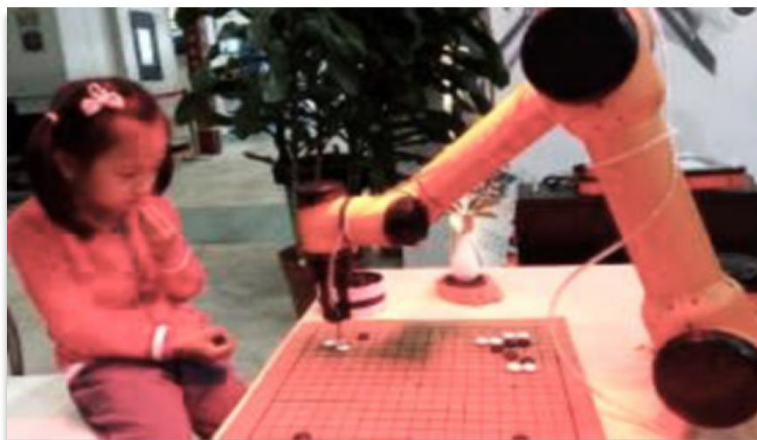
泡咖啡



鸡尾酒调制

教育领域：下围棋、i5工作基础平台

下棋



i5工作基础平台





立志成为中国以及全球杰出的协作机器人企业

谢谢！

马泽彬 华南区
市场营销中心 技术支持工程师
AUBO(Beijing)

Mobile:18510990282/18666224963

Tel:86-10-88595859

Email:mazebn@aubo-robotics.cn

Web: <http://www.aubo-robotics.cn>

Add:深圳市宝安区福永街道大洋路90号中粮福安机器人产业园15栋1楼



遨博智能
AUBO

www.our-robotics.com